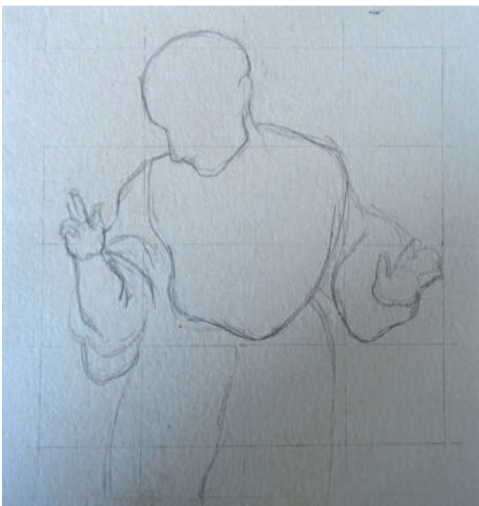
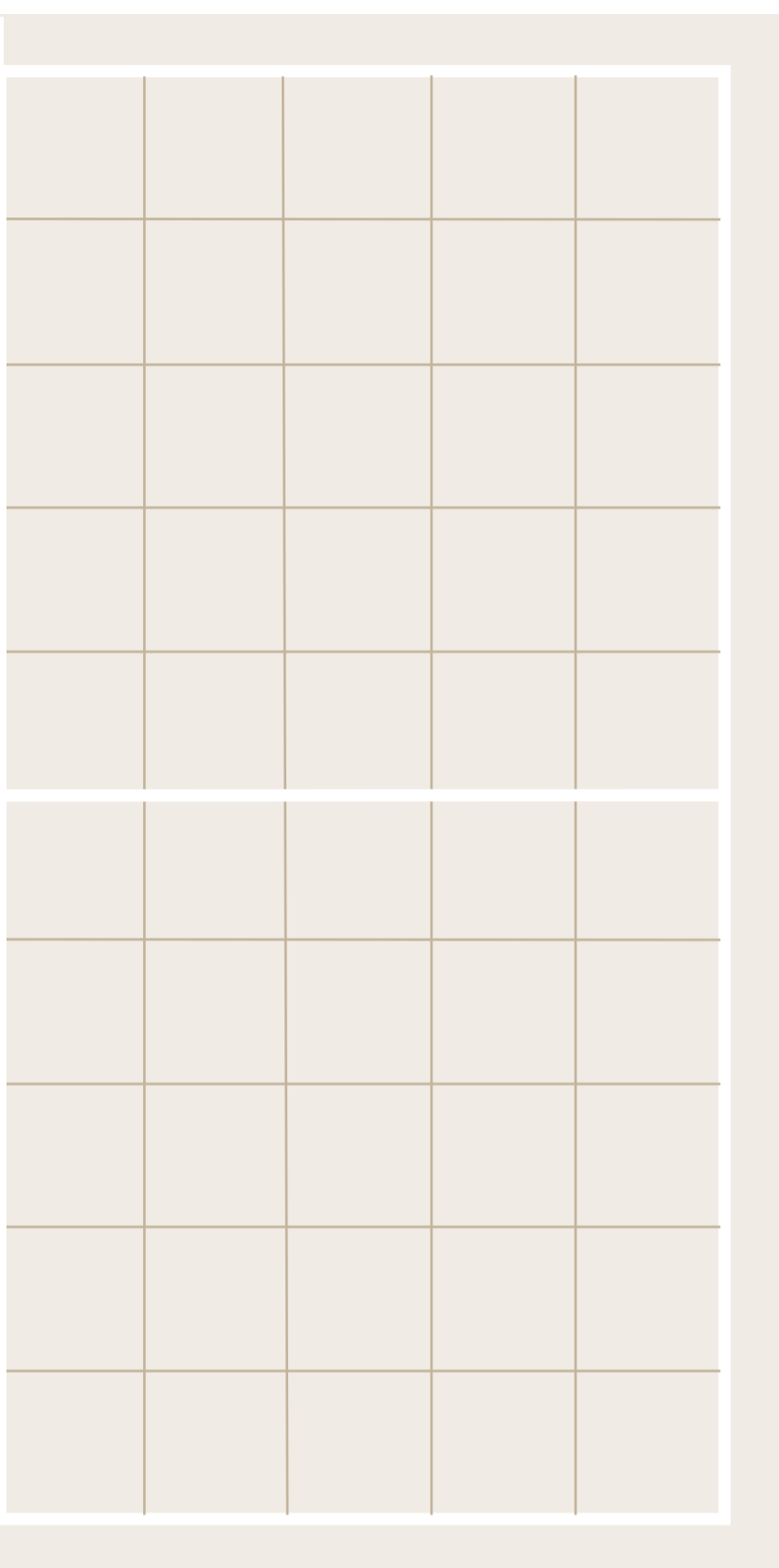


Étude pour la figure de Dieu le Père bénissant



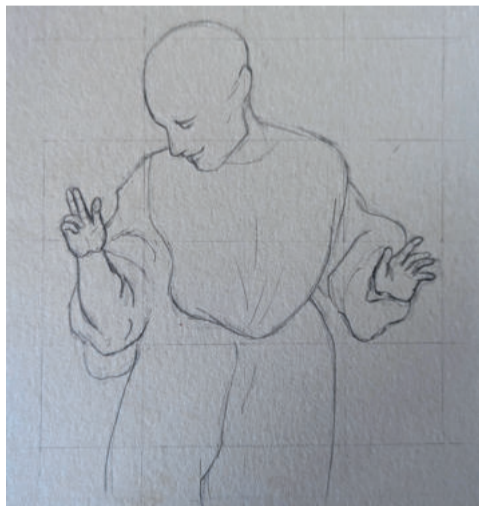
### ÉTAPE 1

Identifiez les grandes masses en décomposant le dessin en formes géométriques simples (ronds, carrés, triangles...).



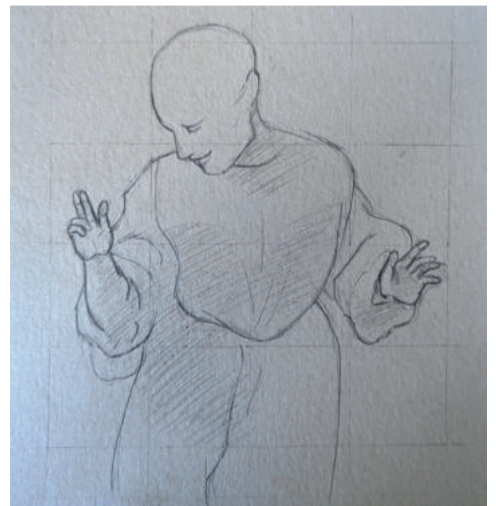
### ÉTAPE 2

Affinez les traits sans trop appuyer, et ajoutez des détails comme les plis des vêtements, l'œil, et la bouche.



### ÉTAPE 3

Pour les mains, simulez le geste avec vos propres mains pour mieux comprendre les articulations.



### ÉTAPE 4

Posez les ombres par des hachures : plus elles sont serrées, plus l'ombre est intense.

## LA MISE AU CARREAU

La mise au carreau est un procédé qui permet de reproduire un modèle original peint ou dessiné grâce à un quadrillage. Raphaël l'utilise. Cela lui facilite le travail quand il doit changer de format et passer du petit dessin au très grand tableau. **Comme Raphaël, reproduisez ce personnage en vous aidant des traits visibles dans chaque carreau.**

EXPERIENCE  
**RAPHAËL**



PALAIS BEAUX-ARTS LILLE



Homme debout de profil à gauche

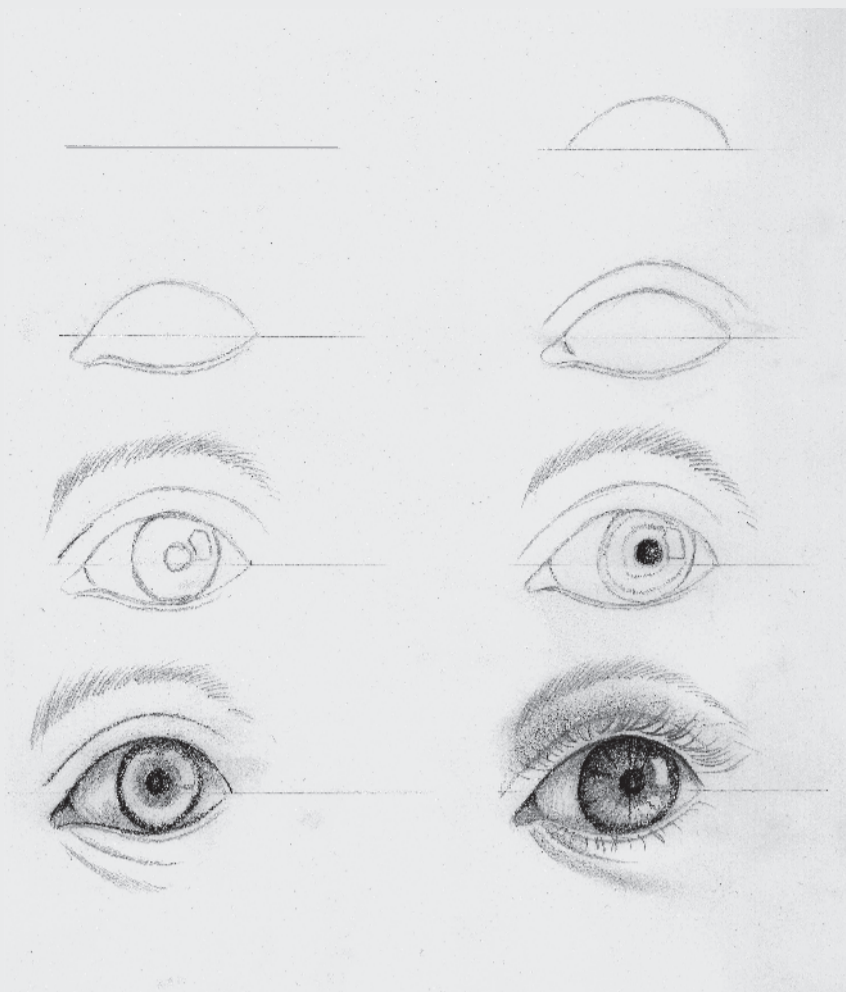
## NON FINITO

Ce dessin de Raphaël présente un personnage dont on voit surtout le visage et les jambes. Avec un crayon, vous devrez dessiner les parties manquantes du corps. A vous d'imaginer la position de ses bras et l'objet qu'il tient. Pour finir, n'hésitez pas à placer votre personnage dans un décor de votre choix.

EXPERIENCE  
**RAPHAËL**



**PALAIS BEAUX-ARTS LILLE**



## QUEL ŒIL !

Les yeux sont difficiles à dessiner car ils doivent exprimer une émotion ou un sentiment. En suivant les étapes pas à pas, vous dessinerez un œil réaliste et agrandi. Et n'oubliez pas le petit éclat, c'est ce qui donne vie au regard !

EXPÉRIENCE  
**RAPHAËL**



PALAIS BEAUX-ARTS LILLE



## SUIVEZ LA LIGNE

Observez ce dessin, il n'est pas complet.  
Avec un crayon, faites disparaître les taches blanches en complétant les traits manquants. Suivez les lignes horizontales et verticales, elles permettent de créer des zones plus ou moins sombres. Et surtout, n'appuyez pas trop sur votre crayon !

EXPERIENCE  
**RAPHAËL**



**PALAIS BEAUX-ARTS LILLE**

