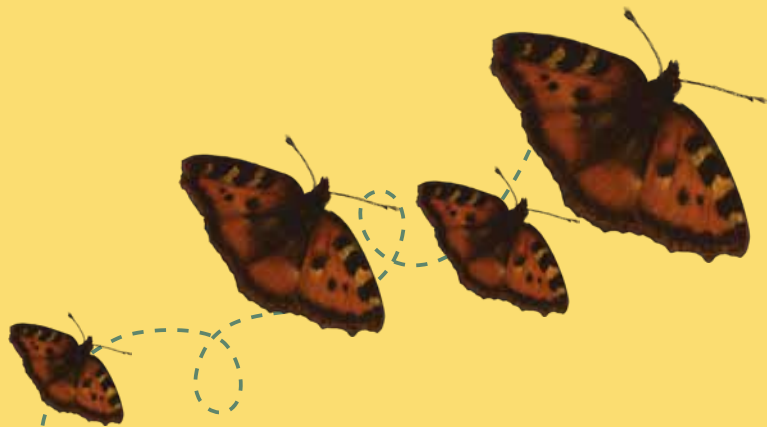


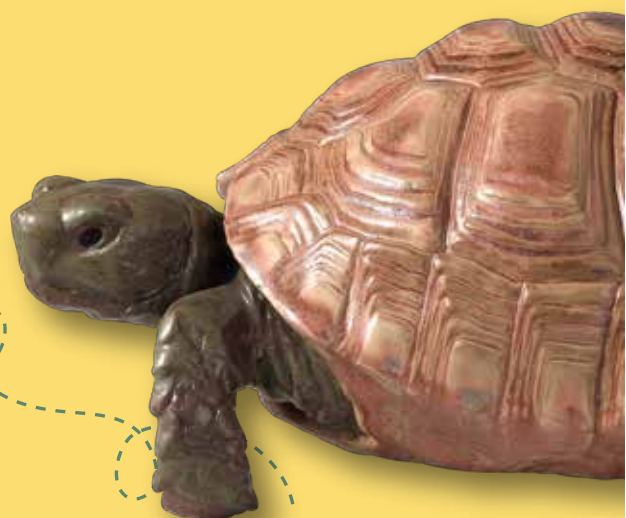


CULTURE  
DURABLE  
PARTAGÉE



# MUSÉE DES ENFANTS #1 GRANDEUR NATURE

OUVERTURE : 7 MAI 2026



PALAIS BEAUX-ARTS LILLE

COMMUNIQUÉ DE PRESSE

# LE MUSÉE DES ENFANTS #1 GRANDEUR NATURE

Projet singulier, le Musée des enfants, première étape de la phase 4 du Projet Scientifique et Culturel du Palais des Beaux-Arts de Lille initié en 2017, est un nouveau lieu d'exposition pensé pour accompagner les enfants dans leur découverte de l'art au Palais des Beaux-Arts de Lille.

Espace de plus de 150 m<sup>2</sup> pérenne et accessible gratuitement au rez-de-chaussée du musée, il bénéficie d'une scénographie modulable conçue par l'agence Scénografiá. La présentation d'œuvres accrochées à hauteur d'enfants, associées à des dispositifs de médiation sensibles et engageants, a spécifiquement été pensée pour les jeunes publics. Des outils olfactifs, sonores et tactiles accompagnent l'accès à la découverte des œuvres, à travers une approche polysensorielle. Un plafond acoustique assure l'insonorisation de la salle et apporte un confort de visite sans nuisance.

Ce musée changera périodiquement de thématique. Intitulée **Grandeur nature**, la première édition du Musée des enfants questionne la place de l'humain dans la nature et propose un parcours réflexif autour du vivant. Cette présentation compte une quarantaine d'œuvres sorties de réserves ou spécialement extraites du parcours des collections permanentes. Parmi elles se trouvent des sculptures : *Forêt humaine* d'Ossip Zadkine (1948), des céramiques : *trompe-l'œil en forme de chou* ou *trompe-l'œil en forme de bottes d'asperges* (18<sup>e</sup> siècle), des peintures : *Bouquet de fleurs* de Roelandt Savery (vers 1510- 1520), *Étude de lions* de Pieter Boel (1666 – 1671), *Hêtraie en forêt de Fontainebleau* de Constant Dutilleux (vers 1862), *Nature morte aux champignons* de Louise De Hem (19<sup>e</sup> siècle) et des objets de différentes époques tels que des médailles ou des amulettes égyptiennes.

**DATE D'OUVERTURE AU PUBLIC : JEUDI 7 MAI 2026**

**CONÇU POUR LES ENFANTS DE 6 À 10 ANS ACCOMPAGNÉS.  
ACCESSIBLE À TOUTES ET TOUS AUX HEURES D'OUVERTURE DU MUSÉE,  
GRATUITEMENT ET SANS RÉSERVATION.**

Ce projet est soutenu par la Direction régionale des affaires culturelles des Hauts-de-France, la Région Hauts-de-France, le Département du Nord et la Métropole européenne de Lille.

Il a bénéficié du mécénat de la Fondation Crédit Mutuel Nord Europe, mécène principal du musée réinventé et du mécénat de TGV Inoui / SNCF Voyageurs. Il a été réalisé en partenariat avec l'École Supérieure de Musique et de Danse, la Direction des Bibliothèques de la ville de Lille, le Musée d'histoire naturelle de Lille et le Musée de l'Hospice Comtesse.

## CONTACTS PRESSE

Palais des Beaux-Arts de Lille

Mathilde Wardavoir

+33 3 20 06 78 18

mwardavoir@mairie-lille.fr

Agence Observatoire

Vanessa Ravenaux

+33 7 82 46 31 19

vanessa@observatoire.fr

Infos : [pba.lille.fr](http://pba.lille.fr)

